

ASCENSEUR ◀ QHP

LE PLUS CONFORTABLE ET FONCTIONNEL
POUR UN FLUX IMPORTANT DE VISITEURS



Acceso a atención al cliente

1

2

¡UTILIZAR LOS
ASCENSORES EN
CASO DE EMERGENCIA



POUR UN TRAFIC IMPORTANT DE PERSONNES ET DE MARCHANDISES

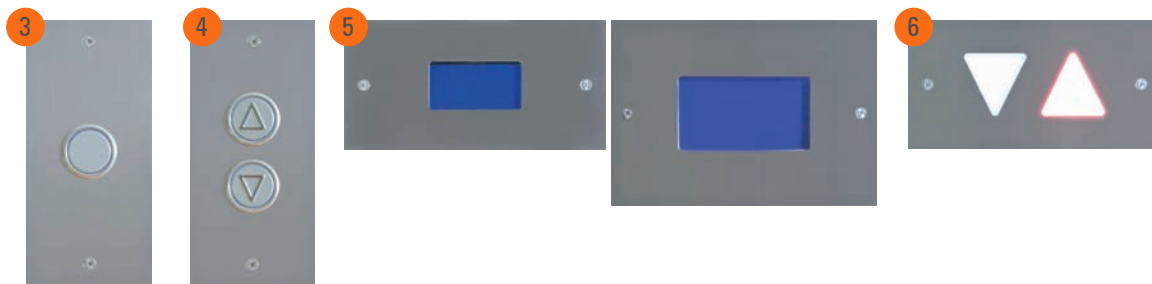
L'ascenseur QHP est la solution idéale pour le déplacement vertical pour un trafic important de personnes dans les bâtiments publics tels que: centres commerciaux, supermarchés, aéroports, hôtels, immeubles de bureaux, etc.

Cet ascenseur offre un confort exceptionnel. L'équipement d'une soupape électronique lui confère un déplacement très doux, aux arrêts précis, tout en réduisant la consommation d'énergie. Les accès sont munis de barrières de sécurité.

CARACTÉRISTIQUES GÉNÉRALES

Charge utile	2000 - 6000 kg, 26 - 80 personnes (tableau 1.1 de la norme EN 81.2)
Course maximale (*)	21 m ; max. 6 arrêts
Hauteur de cabine	2200 - 2 400 mm
Vitesse	0,2 - 0,6 m/s
Accès	Simple ou double (180°)
Manœuvre	Sélective en descente et montée (duplex ou triplex)

(*) Pour courses supérieures, veuillez nous consulter.



1. Boîte à boutons cabine. 2. Boîte à boutons cabine avec écran TFT. 3. Boîte à boutons palier. 4. Boîte à boutons palier avec manœuvre sélective. 5. Indicateur de position et de direction palier (30 et 40 mm). En option. 6. Indicateur de direction palier. En option.

DES SOLUTIONS ESTHÉTIQUES ET FONCTIONNELLES

L'ascenseur QHP n'est pas seulement robuste, fiable et confortable, il s'adapte aussi à vos exigences en matière de fonctionnalité et d'esthétique (par l'association des matériaux et des couleurs).

Cabine

- Parois en tôle peinte (coloris standard RAL 7035), acier inox brossé, acier inox texturé (diamant, toile de lin, etc.), panneaux laminés ou vitrés.
- Portes cabine peintes (coloris standard RAL 7035), ou en inox brossé ou texturé, vitrées ou vitrées panoramiques.
- Éclairage plafond: Plafonnier, plafonnier LED, faux plafond avec panneau lumineux translucide, panneaux LED ou spots LED. Le faux plafond peut être peint ou en acier inox.
- Plinthes, mains courantes (droites ou extrémités arrondies) en acier inox poli.
- Seuil de portes en aluminium ou aluminium renforcé (en option)..
- Lisses de protection en bois ou panneaux PVC avec bandes renforcées.
- Colonne boîte à boutons encastrée, sur toute la hauteur de la cabine, en acier inox brossé.

Autres options:

- Signaux acoustiques et visuels. Information de position par synthétiseur vocal (norme EN 81-70).
- Équipement anti-vandalisme (norme EN 81-71).
- Gong d'arrivée.

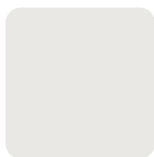
Palier

- Portes palières finition peinture (coloris standard RAL 7035) ou en inox brossé ou texturé, vitrées ou vitrées panoramiques, boîtes à boutons encastrées et affichage de position et flèches de direction.

FINITIONS

PAROIS

Peinture RAL 7035 (coloris standard).
Autres coloris disponibles. QHP, QHG, QHV.



Revêtement laminé stratifié. Disponible en 30 coloris de la gamme Arplus de Formica. QHP.



Revêtement inox.



Cabine standard
inox brossé.
QHP, QHG.



Cabine inox
texturé diamant.
QHP.



Cabine inox
toile de lin.
QHP.

Cabines panoramiques



QHP.

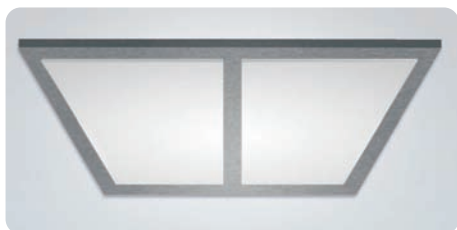
ÉCLAIRAGES PLAFOND



Plafonnier standard. QHP, QHG, QHV.



Faux plafond avec panneau lumineux translucide
sur tôle d'acier peint ou inox brossé. QHP.



Faux plafond avec panneaux LED sur tôle d'acier
peint ou inox brossé. QHP.



Faux plafond avec spots LED sur tôle d'acier peint
ou inox brossé. QHP.

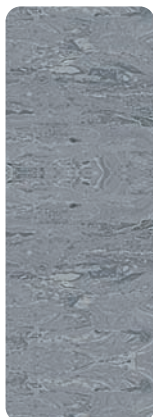


Plafonnier LED. QHP, QHG, QHV.

SOL



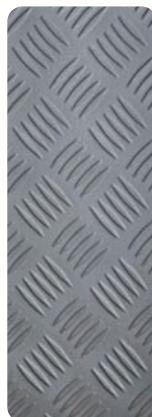
Sol standard en tôle striée.
QHP, QHG, QHV.



Sol en vinyle antidérapant.
QHP.



Sol en caoutchouc pastillé noir.
QHP.

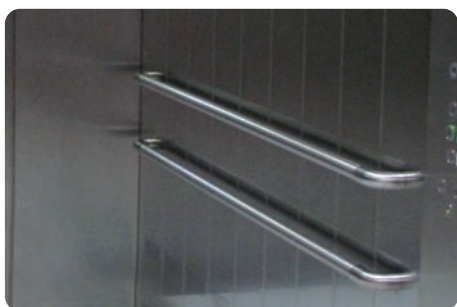


Sol en aluminium larmé.
QHP, QHG, QHV.



Sol en inox larmé.
QHP, QHG.

MAIN COURANTE



Main courante avec bords arrondis. QHP.

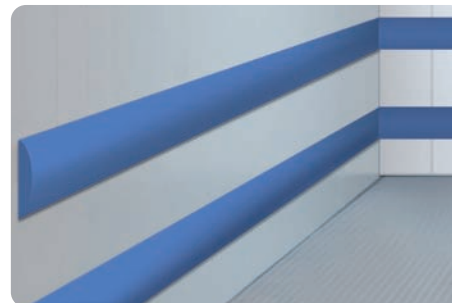


Main courante droite. QHP.

PROTECTIONS



Bois. QHP, QHG, QHV.



Bande de protection en PVC. QHP.